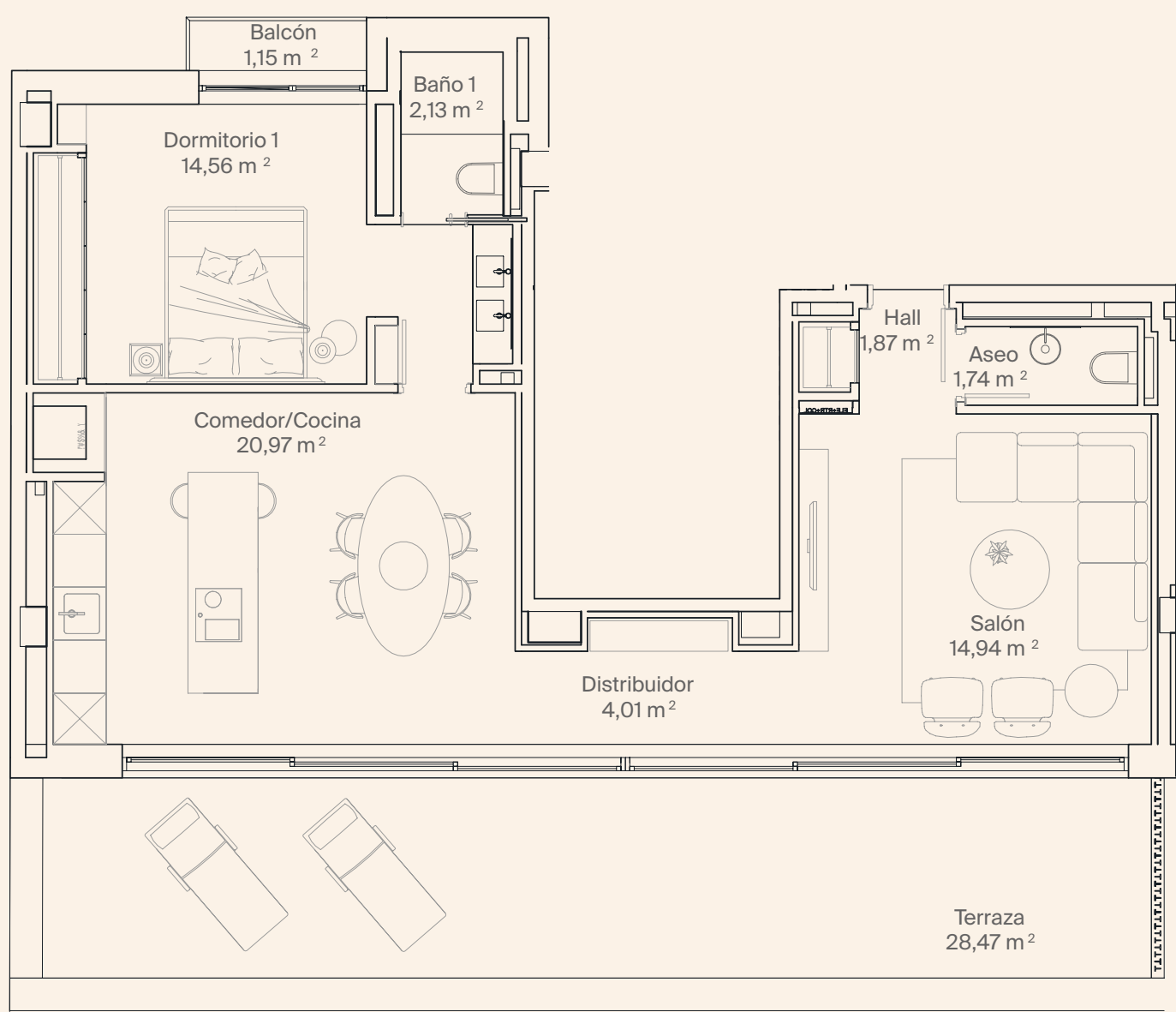
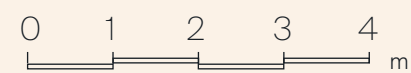
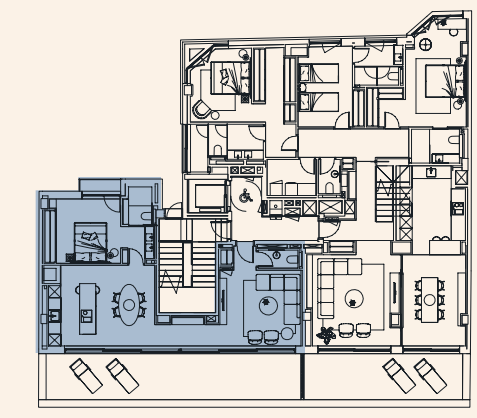
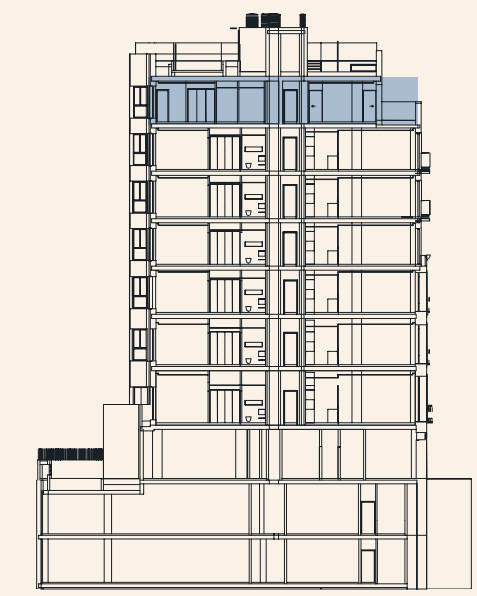


Ático A



C/ Santa Engracia



Especificaciones técnicas

Dormitorios	1	Trastero	1
C.Baño	1	Plaza de parking	1
Baño Invitados	1		

Superficies (m²)

Sup. construida	74,6*
Sup. construida + ZZCC	106,1
Sup. exterior descubierta	36,8

By

Sales advisor

* Incluye Balcones al 50%
 Documento de carácter informativo no contractual.
 Las superficies expresadas son aproximadas, pudiendo experimentar modificaciones por razón de índole técnica, legal o administrativa en el desarrollo del proyecto y/o ejecución de obras así como las calidades sin que ello implique menoscabo de las mismas. El amueblamiento y el ajardinamiento no están incluidos.